

# Conférence de presse

du 22 avril 2014

## Programme

1. Bilan des accidents de la route 2013
2. Lancement de la campagne de sensibilisation  
« Levez le pied! »
3. Présentation du guide  
« Passages pour piétons en agglomération »

# 1. Bilan des accidents de la route 2013

# Bilan des accidents de la route 2013

## 1. Accidents corporels et victimes - principales tendances

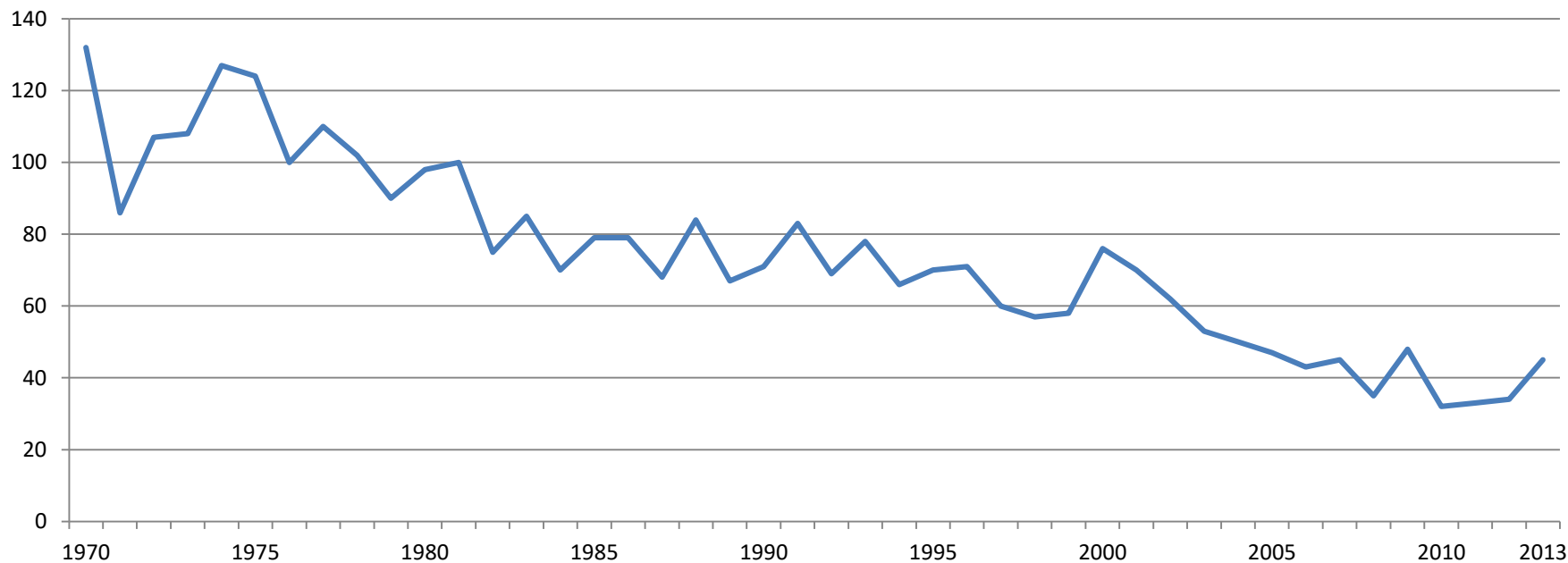
# Bilan des accidents de la route 2013

## Comparaison 2012 / 2013

	2012	2013	Diff. en %
<b>Accidents corporels</b>	1019	<b>949</b>	<b>-7</b>
<b>dont mortels</b>	34	<b>41</b>	<b>+21</b>
<b>Victimes tuées</b>	34	<b>45</b>	<b>+32</b>
<b>Blessés graves</b>	339	<b>316</b>	<b>-7</b>
<b>Blessés légers</b>	1039	<b>936</b>	<b>-10</b>

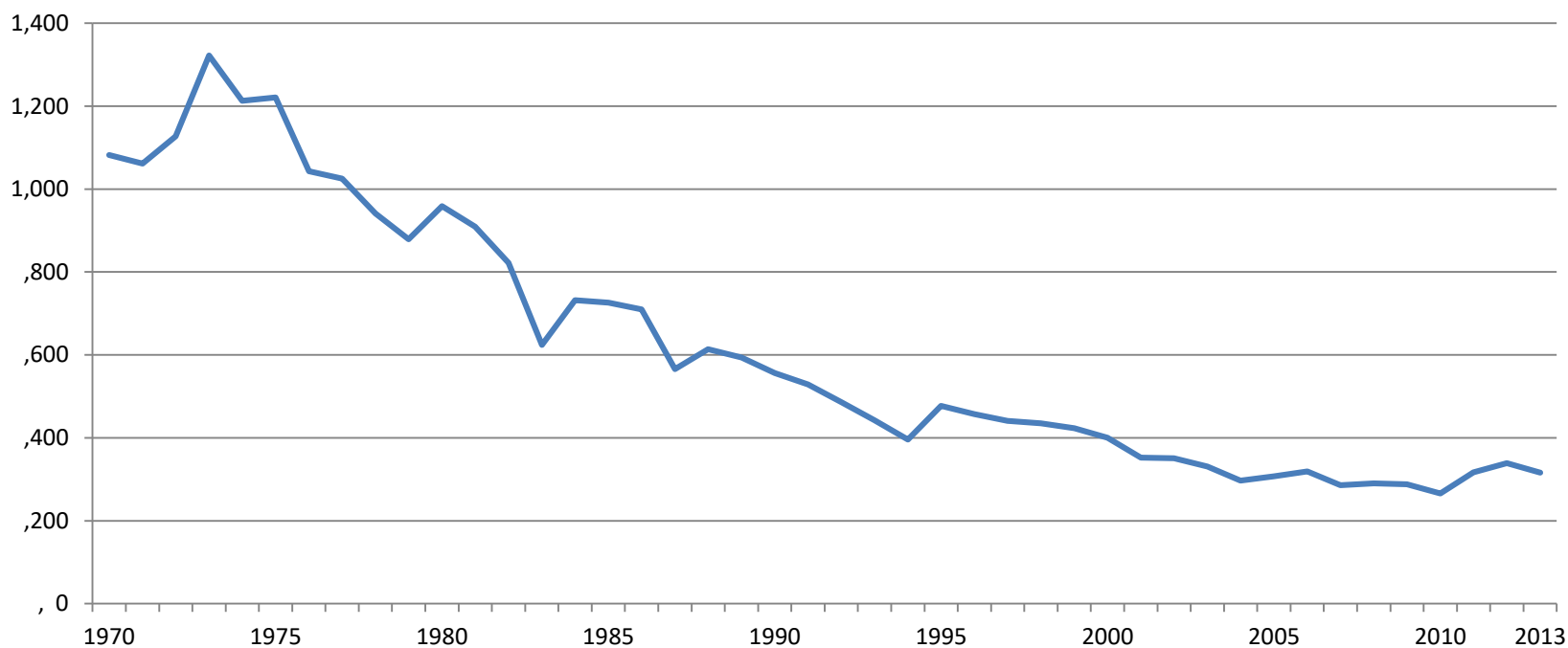
# Bilan des accidents de la route 2013

## Evolution de la mortalité routière de 1970 à 2013



# Bilan des accidents de la route 2013

## Evolution des blessés graves de la route de 1970 à 2013



# Bilan des accidents de la route 2013

## Population résidente / frontalière et parc automobile

- évolution depuis 2004

	2004	2013	Diff. en %
Population	455 000	537 000	<b>+18</b>
Frontaliers (moyenne annuelle)	111 800	157 600	<b>+41</b>
Parc automobile	369 749	442 187	<b>+23</b>

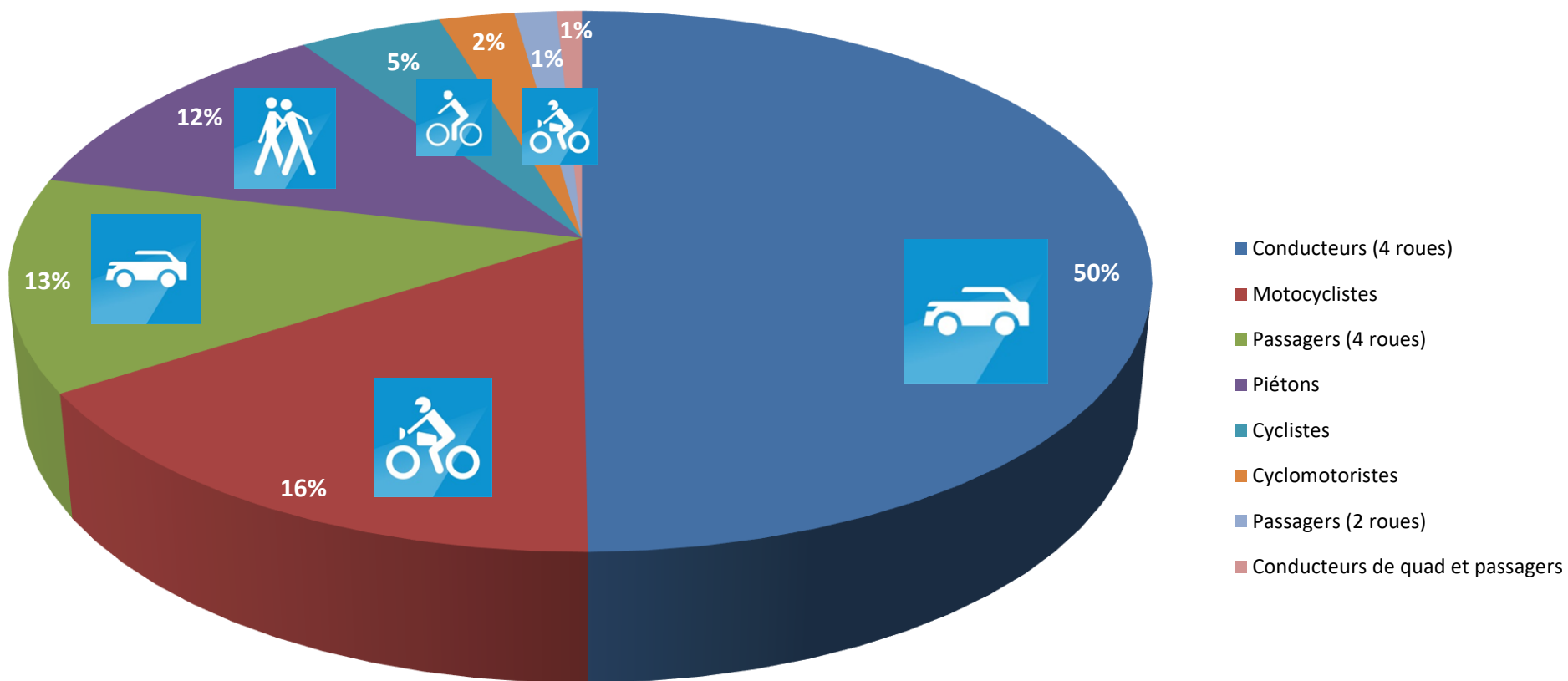
# Bilan des accidents de la route 2013

## 2. Usagers impliqués



# Bilan des accidents de la route 2013

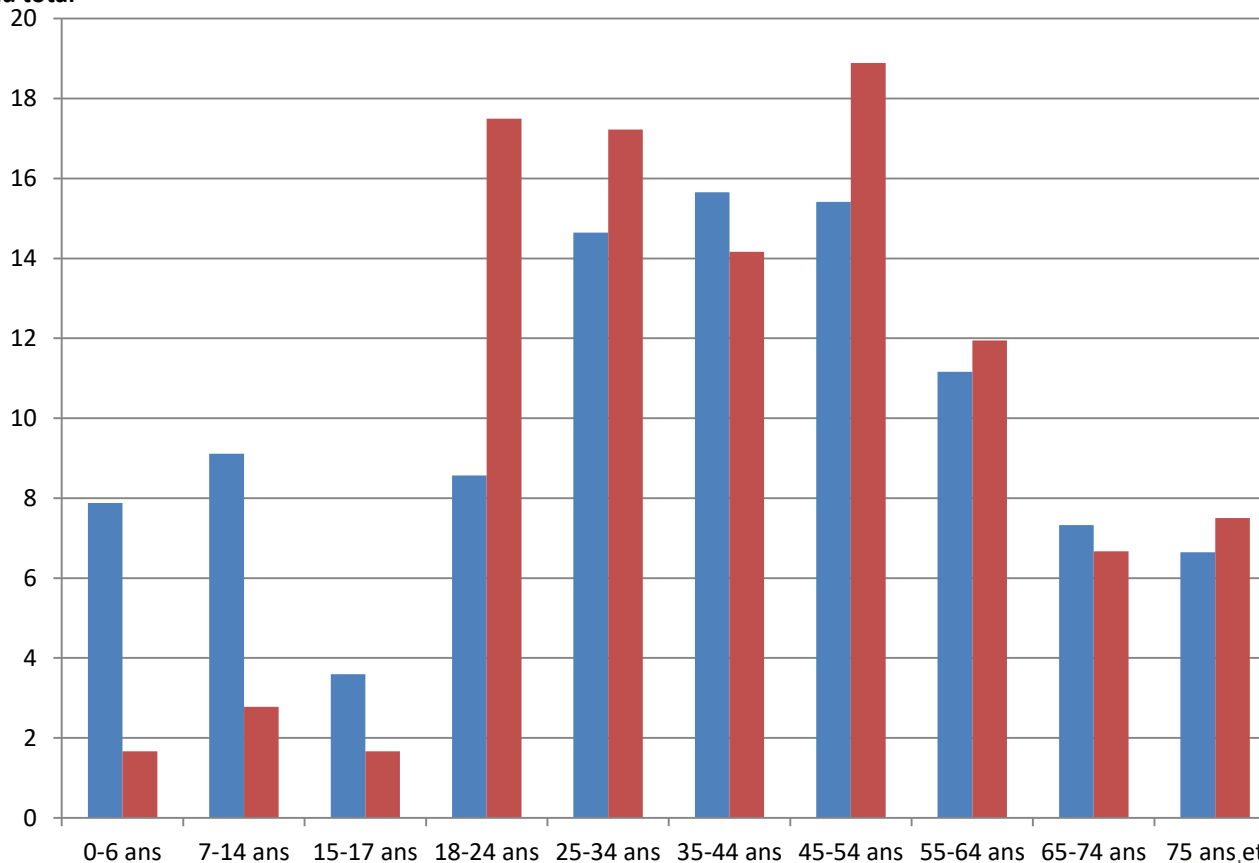
## Tués et blessés graves par catégorie d'usagers en 2013



# Bilan des accidents de la route 2013

## Répartition des tués et blessés graves par classe d'âge par rapport à la population en 2013

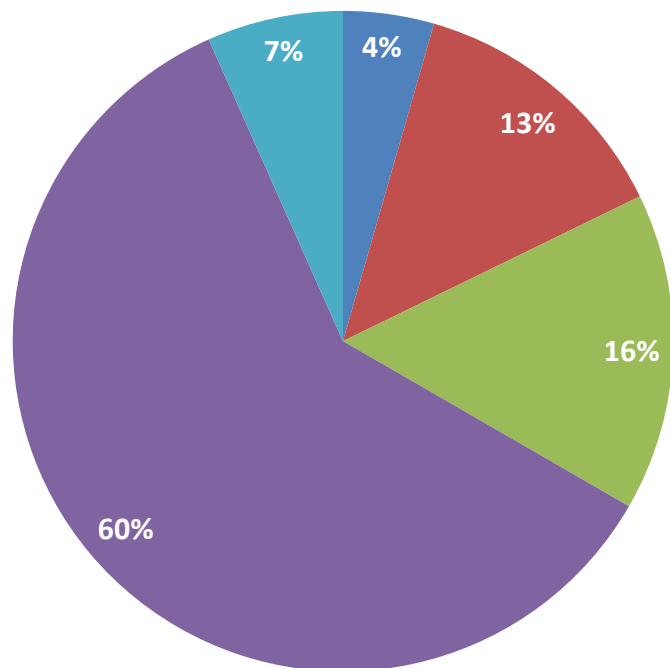
% par rapport au total



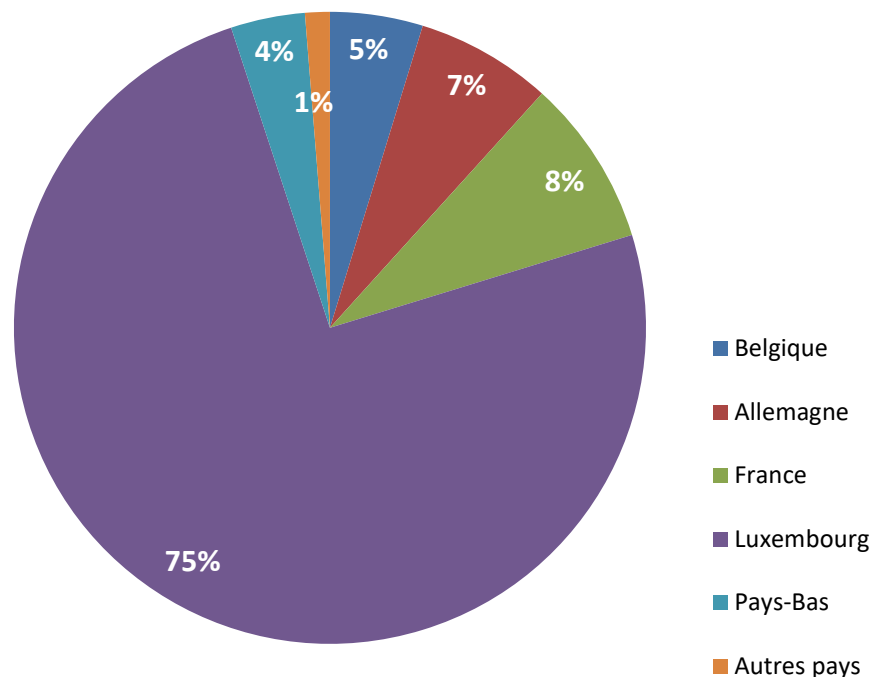
# Bilan des accidents de la route 2013

## Selon le pays de résidence en 2013

### Tués



### Blessés graves



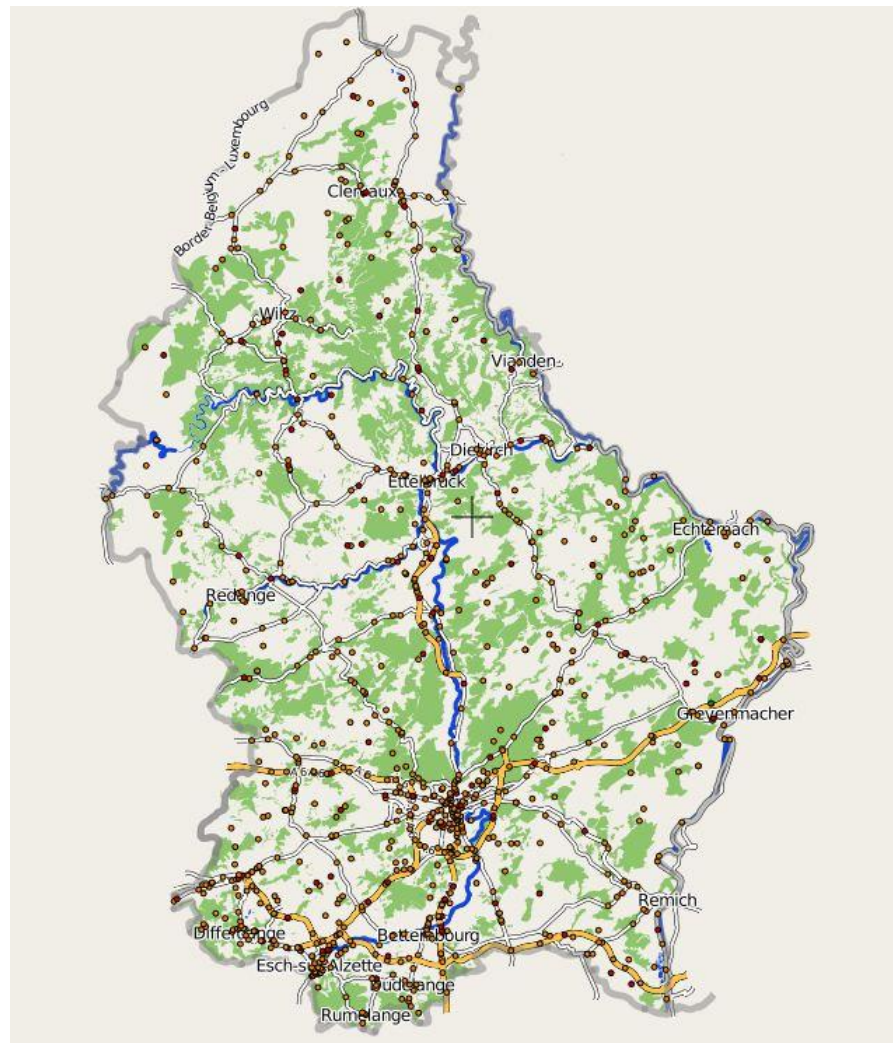
- Belgique
- Allemagne
- France
- Luxembourg
- Pays-Bas
- Autres pays

# Bilan des accidents de la route 2013

## 3. Localisation

# Bilan des accidents de la route 2013

## Localisation des accidents corporels 2011 - 2013



**STATEC**

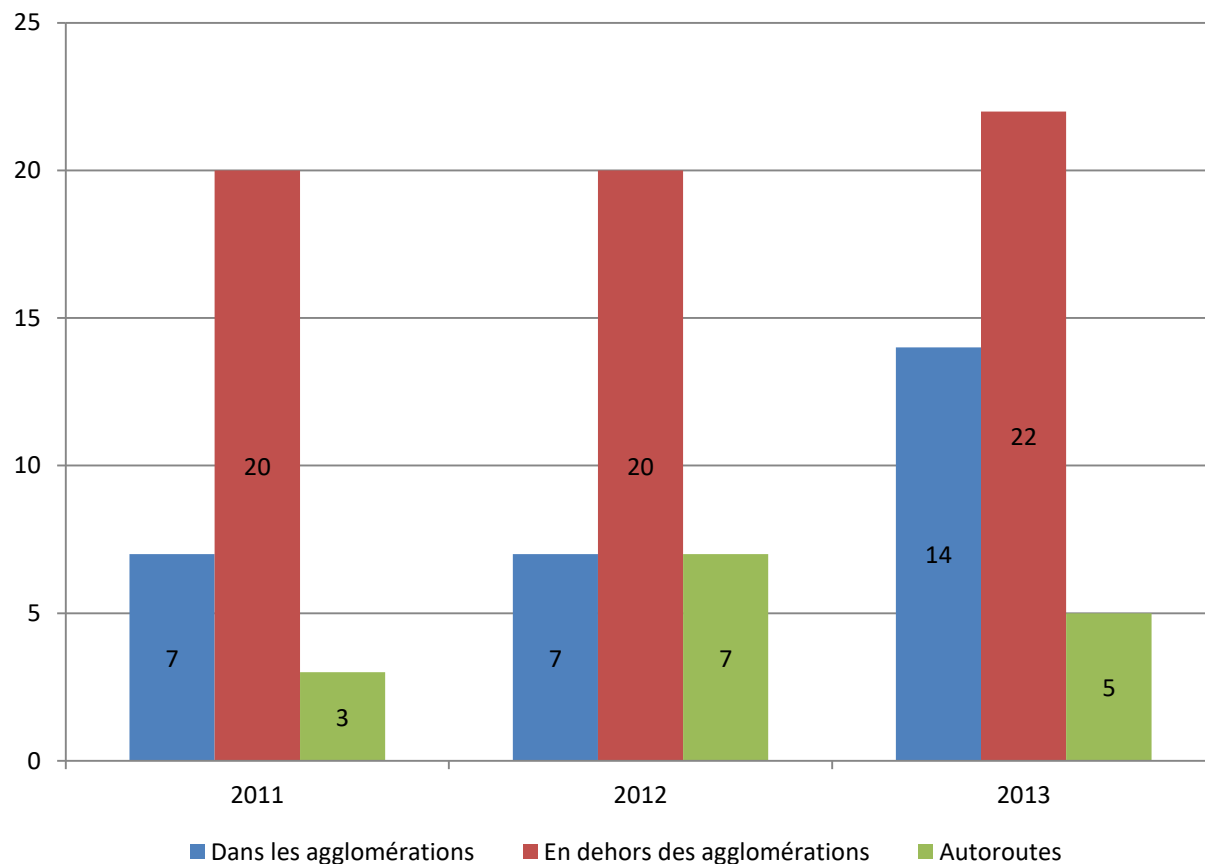


LE GOUVERNEMENT  
DU GRAND-DUCHÉ DE LUXEMBOURG  
Ministère du Développement durable  
et des Infrastructures

Pour  
un développement  
durable

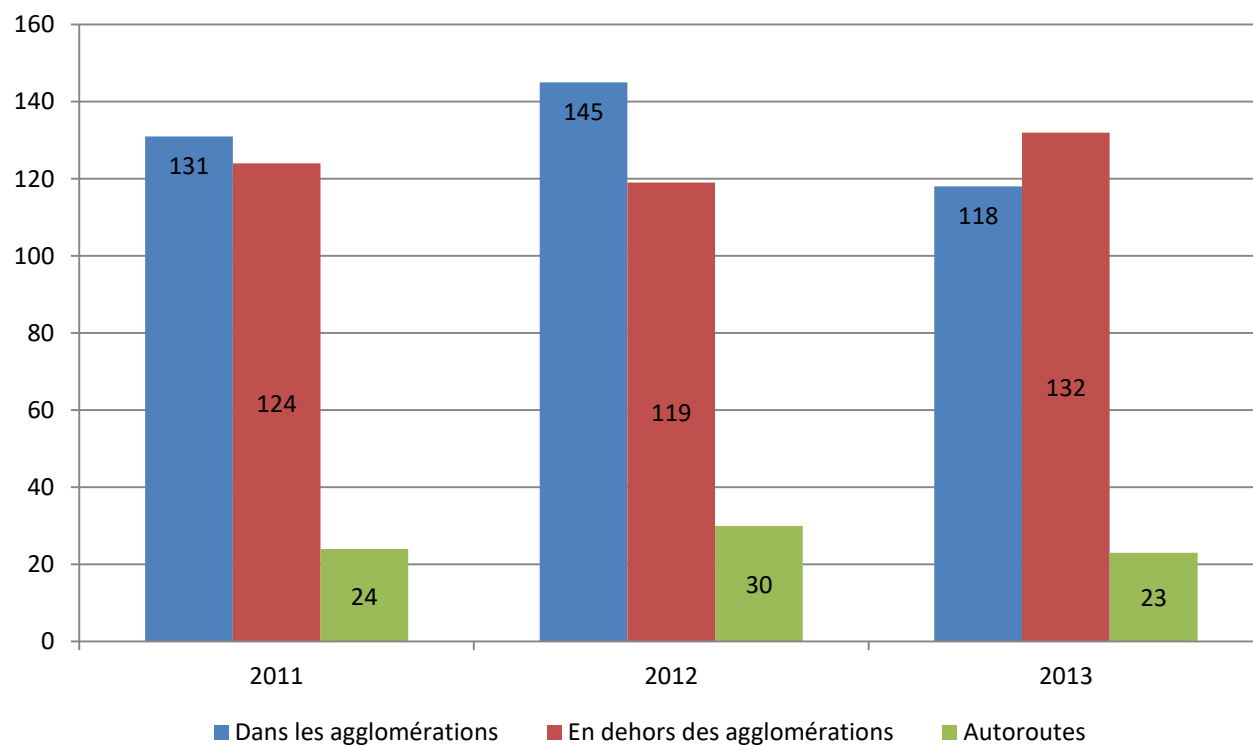
# Bilan des accidents de la route 2013

## Accidents mortels selon le type de route depuis 2011



# Bilan des accidents de la route 2013

## Accidents blessés graves selon le type de route depuis 2011



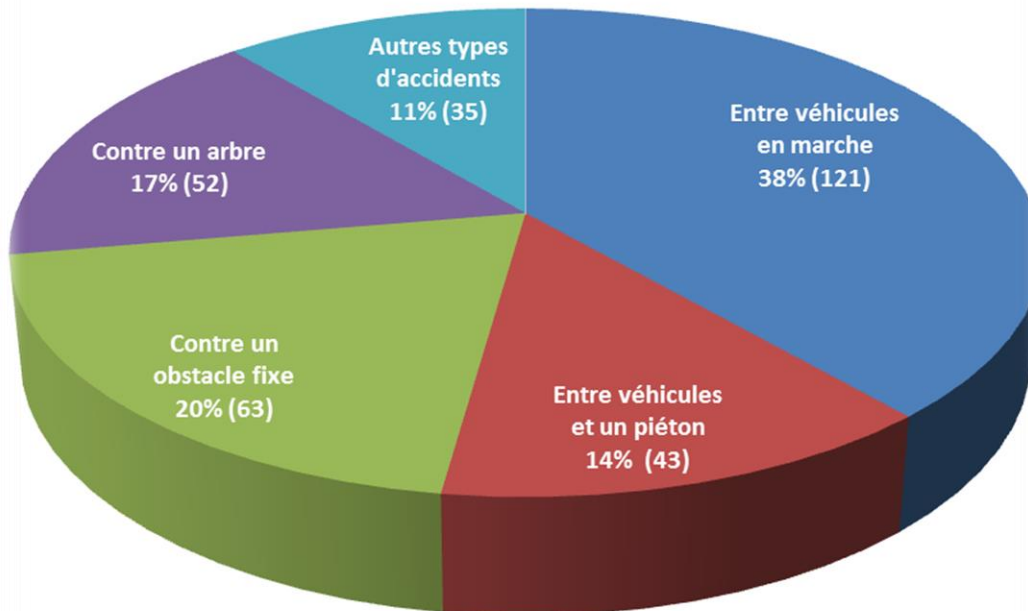
# Bilan des accidents de la route 2013

## 4. Circonstances



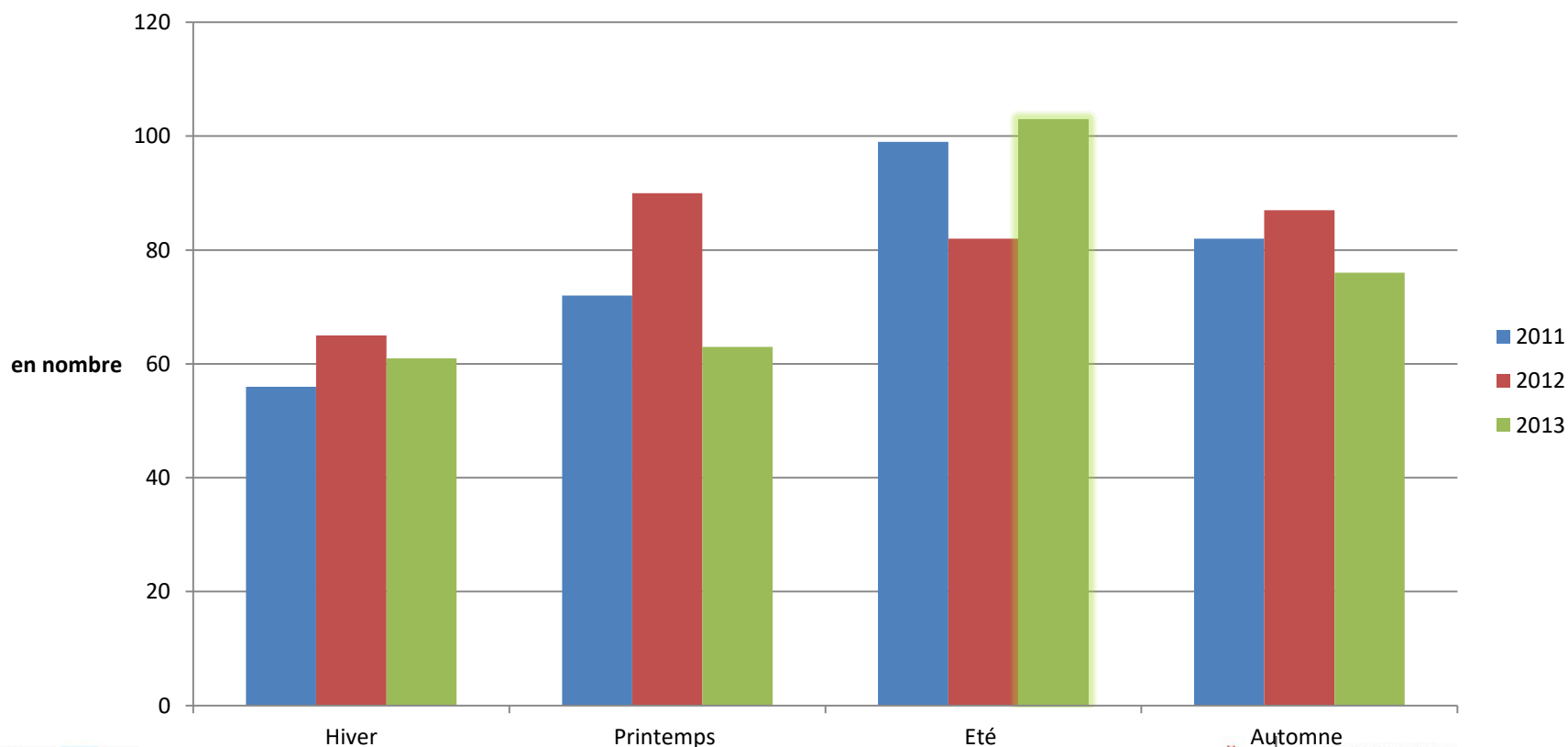
# Bilan des accidents de la route 2013

## Accidents mortels et avec blessés graves par type de collision en 2013



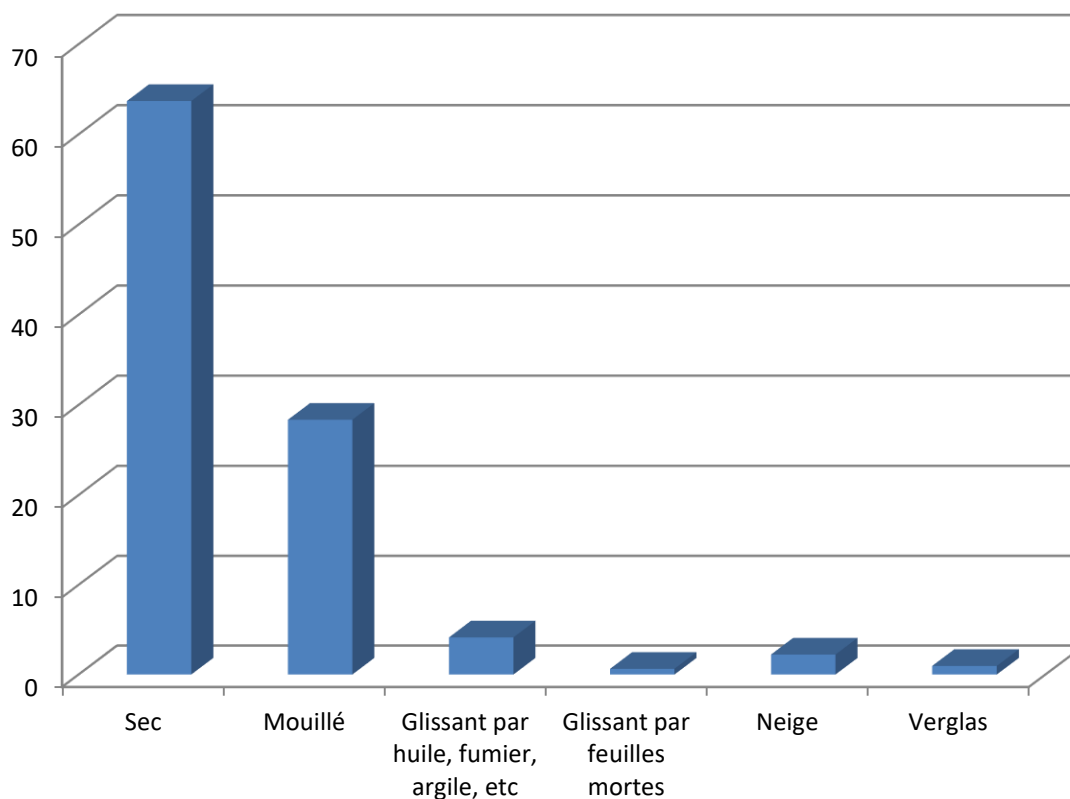
# Bilan des accidents de la route 2013

## Accidents mortels et avec blessés graves selon la saison depuis 2011



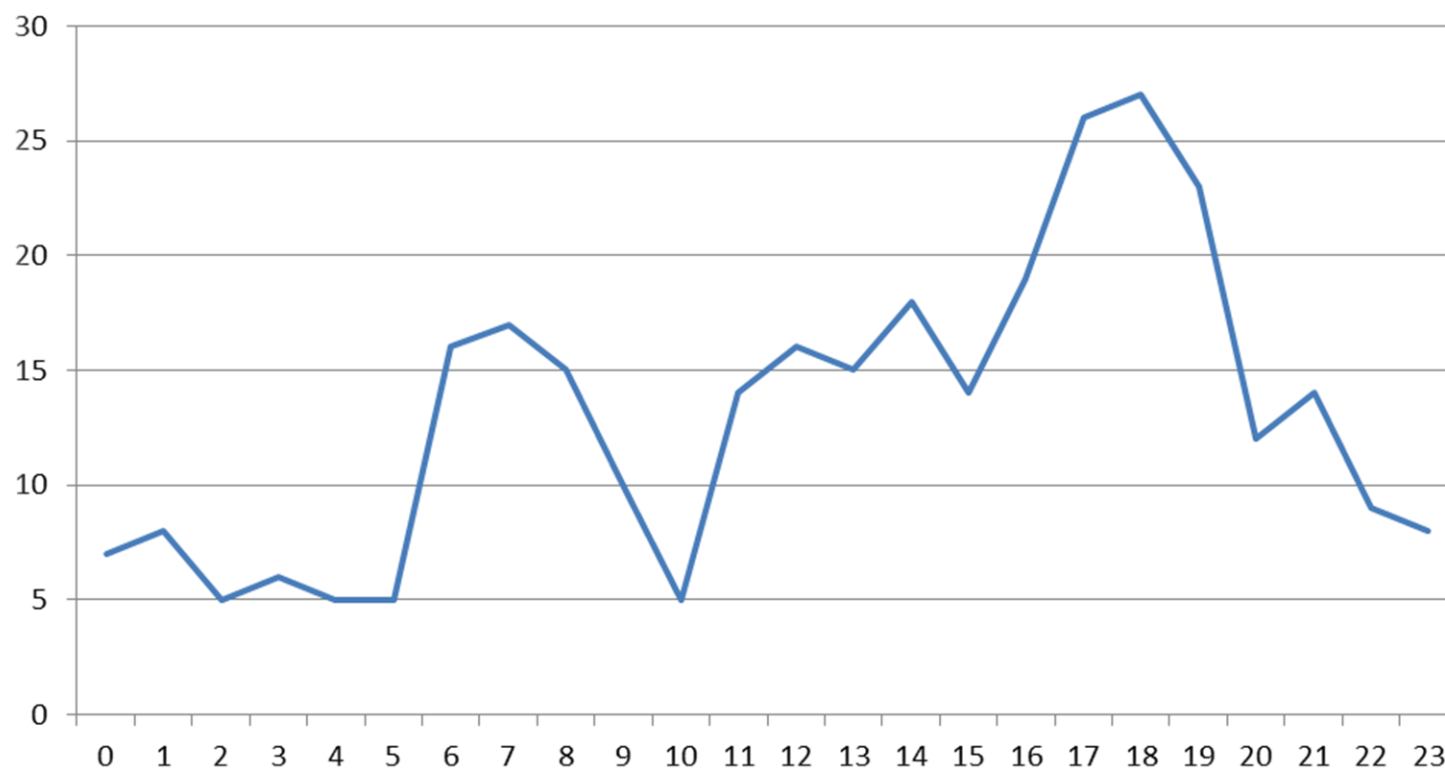
# Bilan des accidents de la route 2013

## Accidents mortels et avec blessés graves selon l'état de la chaussée depuis 2011



# Bilan des accidents de la route 2013

## Accidents mortels et graves selon l'heure en 2013



# Bilan des accidents de la route 2013



**Un tiers** des automobilistes tués ne portaient pas leur ceinture

**10%** des automobilistes gravement blessés ne portaient pas leur ceinture

# Bilan des accidents de la route 2013

## 5. Principales causes présumées

# Bilan des accidents de la route 2013

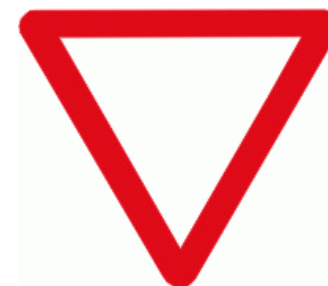
## Principales causes présumées des accidents mortels

**La vitesse à 39%**



**L'alcool à 20%**

**Le refus de priorité à 15%**



**Les stupéfiants à 7%**

**STATEC**



LE GOUVERNEMENT  
DU GRAND-DUCHÉ DE LUXEMBOURG  
Ministère du Développement durable  
et des Infrastructures

# Bilan des accidents de la route 2013

## Principales causes présumées des accidents graves

**La vitesse à 36%**

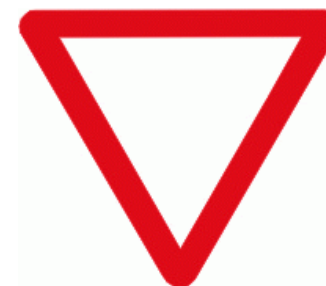


Pour  
un développement  
durable



**L'alcool à 23%**

**Le refus de  
priorité à 13%**



**Les stupéfiants à 3%**



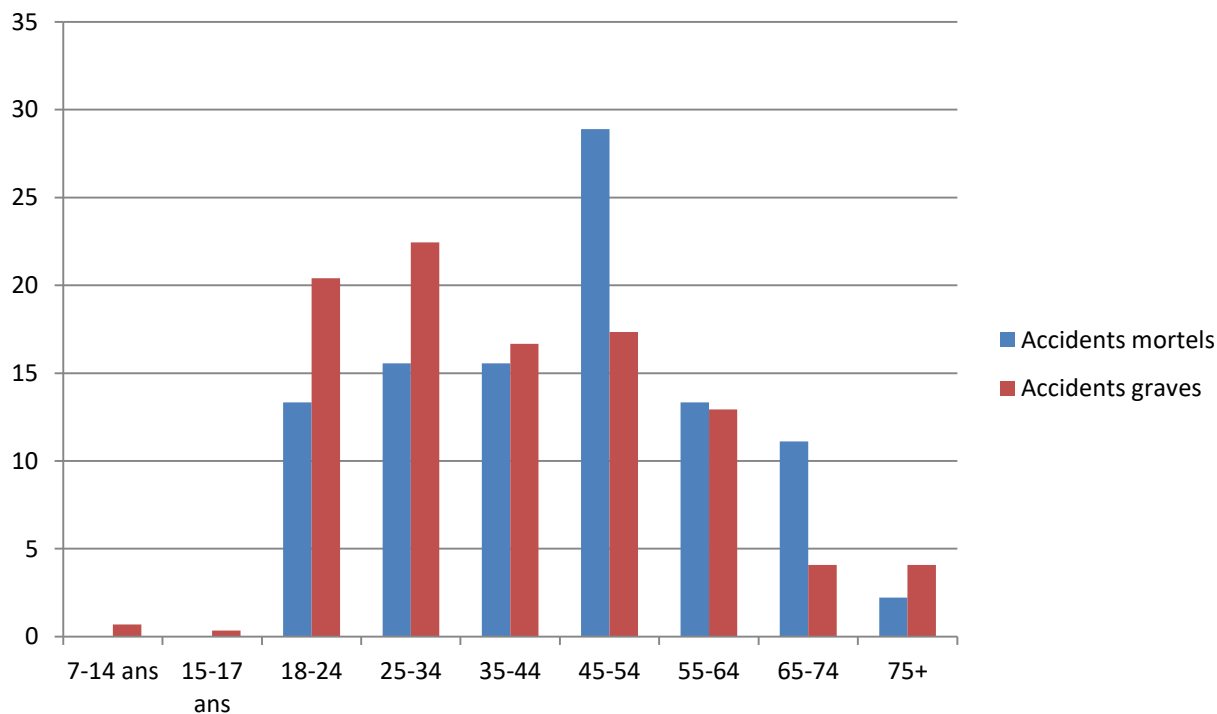


# Bilan des accidents de la route 2013

## 6. Conducteurs présumés responsables

# Bilan des accidents de la route 2013

## Conducteurs présumés responsables des accidents mortels et graves en 2013 par classe d'âge

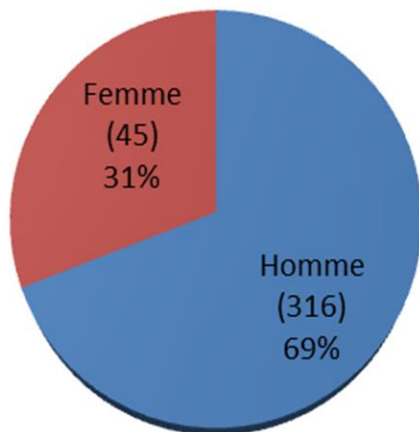


# Bilan des accidents de la route 2013

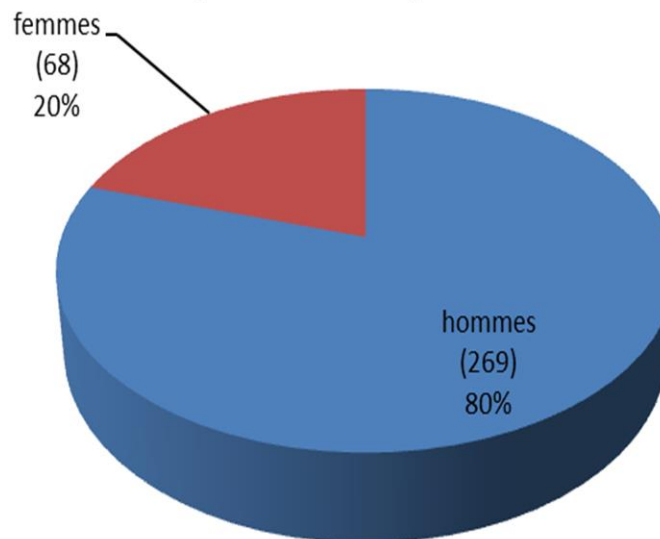
## Accidents mortels et avec blessés graves en 2013



### Victimes



### Responsables présumés



## 2. Lancement de la campagne de sensibilisation « Levez le pied! »



# Campagne: « Levez le pied! »

## Objet:

- Amélioration de la sécurité des usagers de la route par la modération de la vitesse

## Public cible:

- Tous les usagers de la route, résidents et frontaliers

## Message:

- La vitesse fait des orphelins. Levez le pied!

## Durée:

- 3 semaines à partir du 23 avril 2014 (panneaux routiers: 3 mois)

# Campagne: « Levez le pied! »

## Objectifs:

- **Sensibiliser les conducteurs aux dangers liés à la vitesse excessive, cause principale des accidents de la route**
- **Rappeler aux conducteurs le respect des limitations de vitesse**
  - en toute circonstance
  - quel que soit le type de réseau de circulation

# Campagne: « Levez le pied! »

## Supports:

- 45 panneaux routiers sur le réseau luxembourgeois
- Affichage « full back » de 10 autobus du réseau RGTR
- Spot tv (couverture nationale et transfrontalière)
- Spot cinéma (couverture nationale)
- Annonces presse (couverture nationale)
- Internet (couverture nationale et transfrontalière)
- Affichage de messages sur displays autoroutiers « CITA »

# Panneau routier



**LA VITESSE FAIT DES ORPHELINS**

**Levez le pied !**

 LE GOUVERNEMENT  
DU GRAND-DUCHÉ DE LUXEMBOURG  
Ministère du Développement durable  
et des Infrastructures

 SÉCURITÉ  
ROUTIÈRE  
LUXEMBOURG

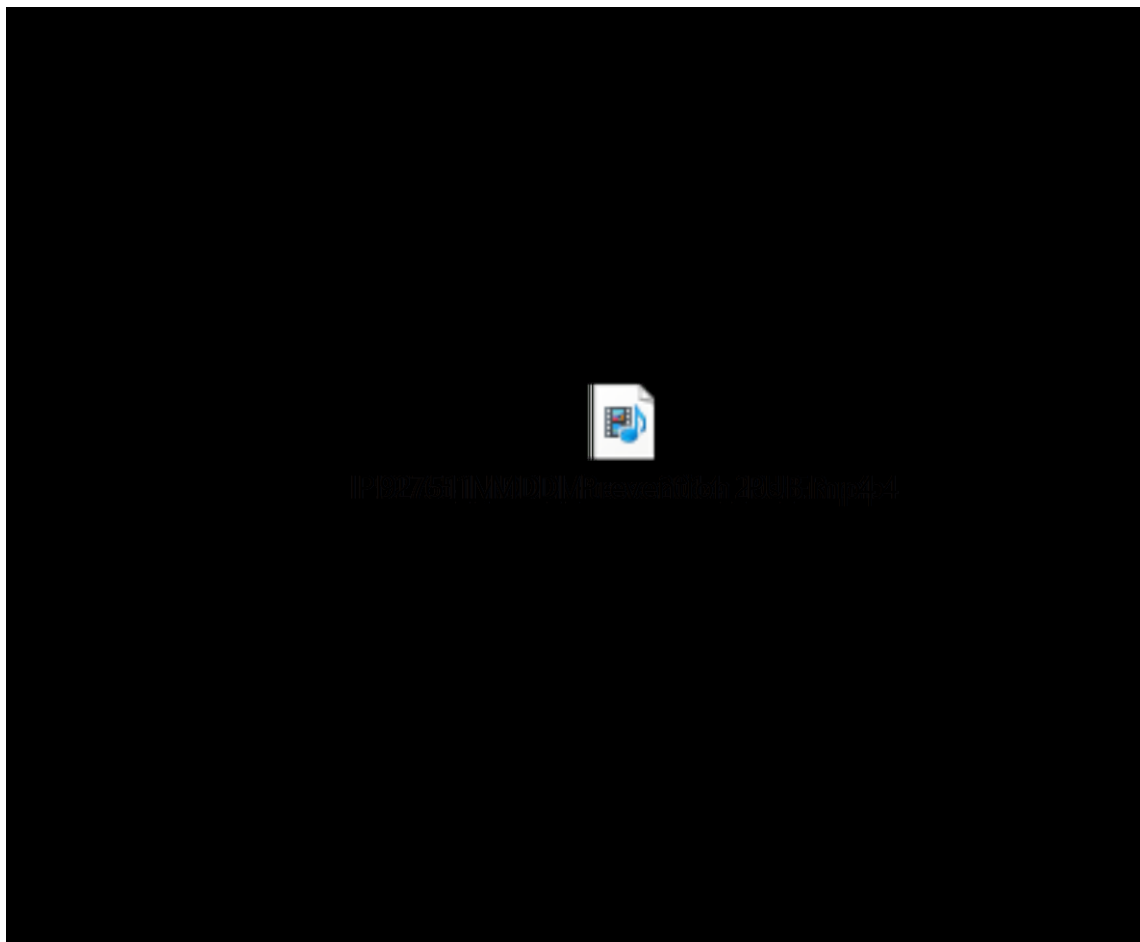
 POLICE



# Affichage «full back » réseau autobus RGTR



# Spot TV

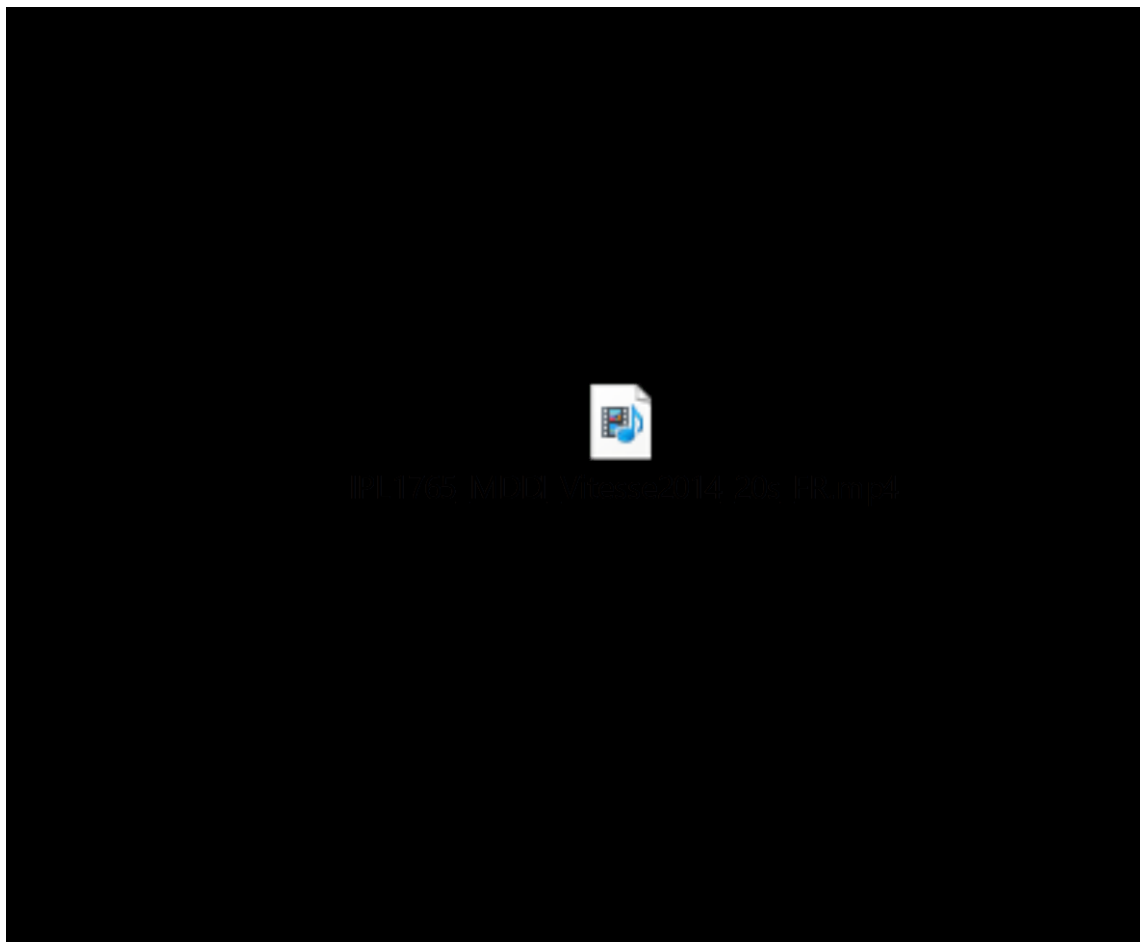


— — — — —  
Pour  
un développement  
durable



LE GOUVERNEMENT  
DU GRAND-DUCHÉ DE LUXEMBOURG  
Ministère du Développement durable  
et des Infrastructures

# Spot TV & cinéma



# 3. Présentation du guide « Passages pour piétons en agglomération »



# Elaboration d'un guide (1/3)



**CHACUN = PIETON**

1/2 des piétons tués et blessés sur un passage pour piétons  
94 % des piétons heurtés en agglomération

⇒ **Sécuriser les passages pour piétons  
en agglomération**

# Elaboration d'un guide (2/3)

## Comment?

- **Description générale** des conditions d'implantation d'un passage pour piétons
- **Critères de conception** adéquats à suivre
  - lors de l'aménagement de nouveaux passages pour piétons
  - lors de la vérification / de l'optimisation des passages existants
- Rappel du cadre réglementaire
- **Recommandations** laissant une certaine souplesse aux décideurs afin de répondre aux particularités se présentant sur le terrain

# Elaboration d'un guide (3/3)

## Par qui?

**Commission de circulation de l'Etat et Sécurité Routière asbl**  
en concertation avec

- ✓ Association nationale des victimes de la route (AVR)
- ✓ Syvicol
- ✓ Ville de Luxembourg
- ✓ Ville d'Esch/Alzette
- ✓ Administration des Ponts & Chaussées
- ✓ Centre de Formation pour Conducteurs

## Pour qui?

Communes, gestionnaires du trafic et bureaux d'études

# Passages pour piétons en agglomération



Guide de la Commission de circulation de l'Etat  
avril 2014

Subdivision en 2 chapitres  
avec 2 sous-chapitres:

- 1) Endroit d'implantation, un choix stratégique:
  - Fonctions du passage pour piétons
  - Critères d'implantation
  
- 2) Aménagements:
  - Outils d'aménagement
  - Signalisation et marquage



# Passages pour piétons en agglomération

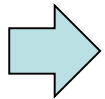
## Endroit d'implantation, un choix stratégique



# Fonctions d'un passage pour piétons

- 1) **Connecter les trottoirs** et chemins pour piétons obligatoires
- 2) **Faciliter et sécuriser la traversée des piétons**  
≠ mesure d'apaisement du trafic

## PAS de passage pour piétons



- lorsque la chaussée n'est longée que d'un seul côté par une infrastructure réservée aux piétons
- à l'entrée d'une agglomération

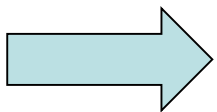
# Critères d'implantation (1/3)

## 1<sup>er</sup> critère:      **Existence d'un besoin réel**

- $\geq 50$  piétons/h traversant la chaussée aux heures de pointe
- $\geq 450$  véhicules/h aux heures de pointe
- à proximité d'une école, arrêt d'autobus, hôpital ...

## 2<sup>e</sup> critère:      **Endroit d'implantation bien choisi**

- sur l'itinéraire direct des piétons

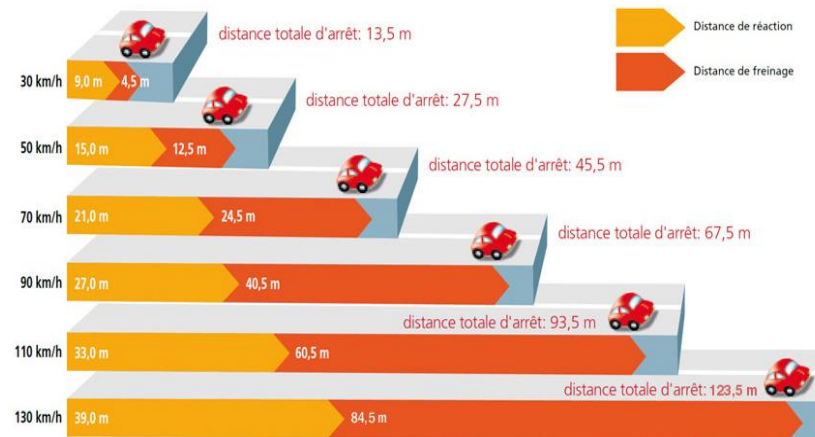


**Acceptation** par les **conducteurs** et par les **piétons**

# Critères d'implantation (2/3)

## 3<sup>e</sup> critère:      **Visibilité**

### ➤ visibilité à distance suffisante



### ➤ bonne visibilité

≠ mobilier / plantation .... obstruant la vue piétons ↔ véhicules

# Critères d'implantation (3/3)

En outre: critères pour situations particulières

- 1. Arrêts d'autobus**
- 2. Bandes de stationnement**
- 3. Virages**
- 4. Intersections**
- 5. Intersections à sens giratoire**

# Passages pour piétons en agglomération

## Aménagements

# Aménagements

## Recommandations au sujet:

- 1) Eclairage
- 2) Avancés de trottoirs
- 3) Ilot médians
- 4) Signaux colorés lumineux
- 5) Signalisation et marquage



# Passages pour piétons en agglomération

**Priorité**  $\neq$  **sécurité**

**Passage pour piétons**  $=$  **faux sentiment de sécurité**

**Piétons et conducteurs: AUSSI  
rôle à jouer pour diminuer les accidents de la route sur  
les passages pour piétons**



# Dossier de presse pour téléchargement sur [www.mt.public.lu](http://www.mt.public.lu)